



Bundesverband Flachglas
Großhandel
Isolierglasherstellung
Veredlung e.V.

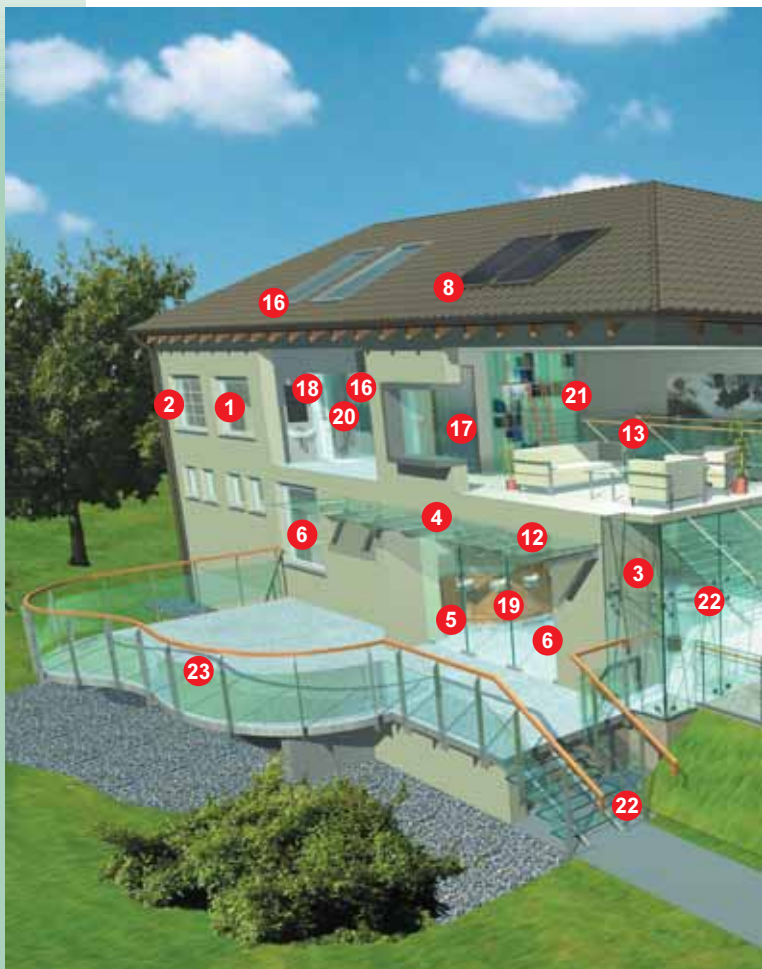


*Glasprodukte
rund ums Haus*

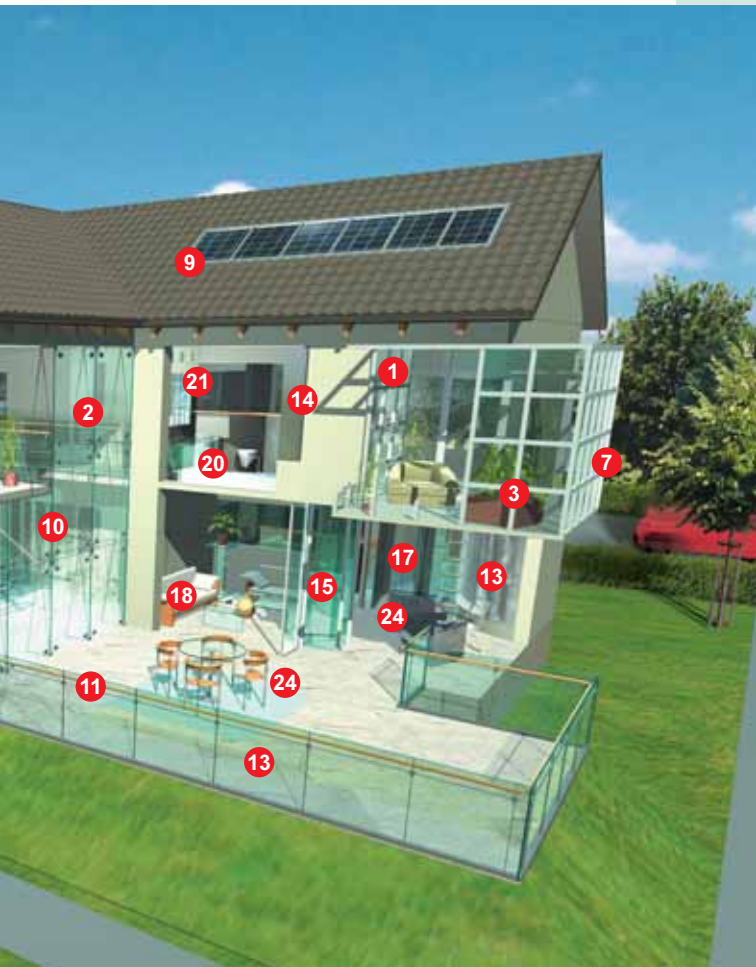
Das GLASHAUS

Das "Glashaus" stellt exemplarisch eine Reihe der zahllosen Möglichkeiten vor, die der moderne und umweltfreundliche Baustoff Glas für die Gestaltung moderner Häuser bietet – und die beschränken sich bei weitem nicht auf das Fenster. Wahrscheinlich haben Sie über viele der hier beschriebenen Anwendungen bisher noch gar nicht nachgedacht. Lassen Sie sich auf Ideen bringen!

Wärmedämmung	6
Sonnenschutz, Wintergärten	7
Verletzungsschutz, Einbruchschutz	8
Angriffschutz, Brandschutz	9
Schallschutz, Multifunktionsglas	10
Solarthermie, Photovoltaik	11
Fassaden, Punkthalterungen	12
Vordächer, Brüstungen	13
Ornamentglas, Sichtschutz	14
Trennwände, Innenliegende Jalousien	15
Designglas	16
Glastüren, Ganzglasanlagen	17
Glasduschen, Sanitärbereich	18
Spiegel	19
Begehbare Glas, Glasböden, Gebogenes Glas	20
Glasmöbel, Regale, Vitrinen	21



- | | | | |
|---|-------------------------------|----|-------------------------------------|
| 1 | Wärmedämmung | 7 | Schallschutz,
Multifunktionsglas |
| 2 | Sonnenschutz | 8 | Solarthermie |
| 3 | Wintergärten,
Glasanbauten | 9 | Photovoltaik |
| 4 | Verletzungsschutz | 10 | Fassaden |
| 5 | Einbruchschutz | 11 | Punkthalterungen |
| 6 | Angriffschutz,
Brandschutz | 12 | Vordächer |
| | | 13 | Brüstungen |



14 Ornamentglas,
Sichtschutz

15 Trennwände

16 Innenliegende
Jalousien

17 Designglas

18 Glastüren

19 Ganzglasanlagen

20 Glasduschen,
Sanitärbereich

21 Spiegel

22 Begehbares Glas,
Glasböden

23 Gebogenes Glas

24 Glasmöbel, Regale,
Vitrinen

1 Wärmedämmung

In den kalten Wintermonaten geht oft zu viel Wärme durch das Fensterglas verloren – wenn es sich um Einfachgläser oder ältere Isoliergläser handelt. Das muss

nicht mehr sein: Dank hochentwickelter

Technologien reduziert modernes

Wärmedämmglas die Wärmeverluste

drastisch und hält die Heizwärme da, wo sie

hingehört: im Raum und im Gebäude. Die Folgen:

deutlich geringere Heizkosten,

ein Beitrag zum Umweltschutz – und spürbar gesteigerte Behaglichkeit, vor allem in Fensternähe. Energiesparen mit Glas: mit modernem Wärmedämmglas kein Problem!

Wärmedämmglas gibt es

auch in Stilvarianten: Mit

Sprossen-Isoliergläsern

erhalten auch denkmalgeschützte Häuser eine

moderne Wärmedäm-

mung, ohne ihren nostalgischen

Charme einzubüßen.



Sonnenschutz, ² Wintergärten ³

Großflächige Verglasungen sind in modernen Bauten mittlerweile selbstverständlich – aber wenn man sich im Sommer dann wie im Treibhaus fühlt, kann dies zum Problem werden.

Hier helfen Sonnenschutz-Isoliergläser: Sie lassen das Tageslicht hindurch, aber reduzieren die Menge

der einfallenden Sonnenenergie.

So bleiben Räume hell, ohne sich allzu stark aufzuheizen, und das Klima hinter großen Glasflächen bleibt behaglich. Solche Sonnenschutzgläser gibt es in den verschiedensten Ausführungen und Farbtönen.



Glasanbauten erweitern großzügig den Wohnraum und sind hervorragende Lichtspender. Beheizte Wintergärten sollen auch in der kalten Jahreszeit genutzt werden können. Das erfordert eine detaillierte klimatechnische Planung, um den Aufenthalt sowohl im Sommer als auch im Winter angenehm zu machen – und natürlich das geeignete Sonnenschutz- und Wärmedämmglas!

4 Verletzungsschutz, 5 Einbruchschutz

Glas kann Sicherheit bieten: Sicherheit durch erhöhte Bruchfestigkeit sowie Schutz vor Verletzungsgefahr

bei Glasbruch. Einscheiben-

Sicherheitsgläser zum

Beispiel halten besonde-

ren Belastungen

stand, im Bruchfall

zerspringen sie in

kleine Krümel.

Verbund-Sicher-

heitsgläser enthalten

extrem reißfeste

Folien, die im Bruchfall

die Splitter und Scherben

binden. Glas mit solchen Eigen-

schaften kann auch dort

eingesetzt werden,

wo besondere An-

sprüche an die Sicher-

heit herrschen: zum

Beispiel bei Glasvor-

dächern, Überkopf-,

Brüstungs- und Balkon-

verglasungen.

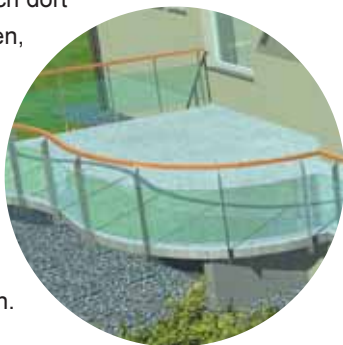
Einbruchhemmende Verbund-

Sicherheitsgläser eignen sich sogar für den Schutz

von Wertsachen und Personen: Durch ihren speziellen

Aufbau hemmen sie selbst hartnäckige Zerstörungs-

versuche.



Angriffschutz, ⁶ Brandschutz

In manchen öffentlichen Bereichen herrschen erhöhte Sicherheitsbedürfnisse. Hier bieten angriffhemmende Gläser den richtigen Schutz: Je nach Ausführung sind sie so widerstandsfähig, dass sie Schusswaffen oder sogar Sprengwirkungen hemmen können.



In anderen Einsatzbereichen, zum Beispiel auf Fluchtwegen in öffentlichen Gebäuden, müssen Bauteile im Brandfall über einen gewissen Zeitraum – bis hin zu zwei Stunden – der sich entwickelnden Hitze bzw. den Flammen standhalten können. Doch auch bei solchen Anforderungen braucht man auf Transparenz nicht zu verzichten: Brandschutzgläser erfüllen die Ansprüche an Feuerwiderstand in verschiedenen Klassen. Und für Außenanwendungen gibt es Brandschutzglas auch als Isolierglas.

7 Schallschutz, Multifunktionsglas



An verkehrsreichen Straßen, in der Nähe von Eisenbahnlinien oder Einflugschneisen kann andauernder Lärm das Wohlbefinden in den eigenen vier Wänden extrem beeinträchtigen. Der Lärm lässt sich nicht einfach abschalten – doch

Aufbauten mit Schallschutz-

Isoliergläsern können ihn so stark reduzieren, dass er im Innern kaum noch hörbar ist: Man schließt das Fenster, und der Lärm bleibt draußen – und die Heizwärme im Winter drinnen.

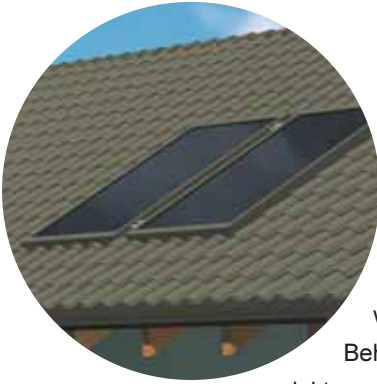


Wärmedämmung, Schallschutz, Sicherheit:

Diese drei Funktionen lassen sich auch in ein einziges Isolierglas integrieren. Ein solches Multifunktionsglas wird dann drei Ansprüchen auf einmal gerecht: hohe Behaglich-

keit in den Räumen bei niedrigen Heizkosten, nervenschonende Ruhe und Sicherheit vor unerwünschten Eindringlingen.

Solarthermie, 8 Photovoltaik 9



Mit Sonnenkollektoren kann man die Sonnenstrahlung in Wärme umwandeln – zum Beispiel zur Warmwasserbereitung oder Beheizung. Diese Kollektoren haben eine trans-

parente Abdeckung aus hochwertigem, speziell entfärbtem Sicherheitsglas, das vor allem für die besonders energiereiche Sonnenstrahlung durchlässig ist. So kann die Wärme an den Absorber gelangen – und durch den Treibhauseffekt nicht mehr verloren gehen. Umweltfreundliche Energienutzung, die durch Glas erst möglich wird!

Man kann auch die Sonnenenergie zur Energieerzeugung nutzen – mit Photovoltaik-Modulen!

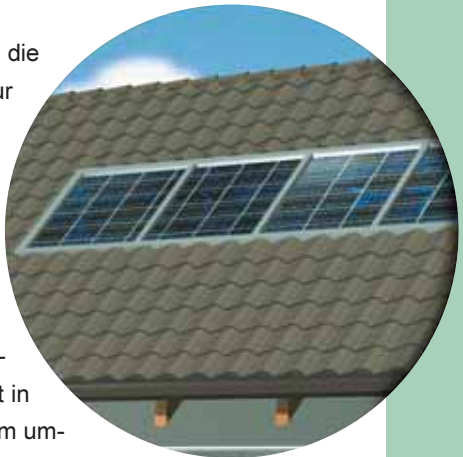
Diese Module bestehen aus extra

klarem Glas mit eingebetteten Solar-

zellen, die das Licht in elektrischen Strom um-

wandeln. So kann man etwa

große Dachflächen in kleine "Kraftwerke" verwandeln.



10 Fassaden, 11 Punkthalterungen

Glasfassaden prägen das Gesicht der modernen Städte. Ihre besondere Faszination besteht darin, dass sie

selbst massive Bauten leicht, transparent und elegant erscheinen lassen.

Moderne Glastechnologie ermöglicht es, die Glasplatten an wenigen Punkten zu befestigen, so dass das Gebäude mit einer durchgehenden

"Glashaut" überzogen werden kann. Eine große

Auswahl an Sonnenschutzgläsern unterschiedlicher Farben sorgt dabei für den richtigen

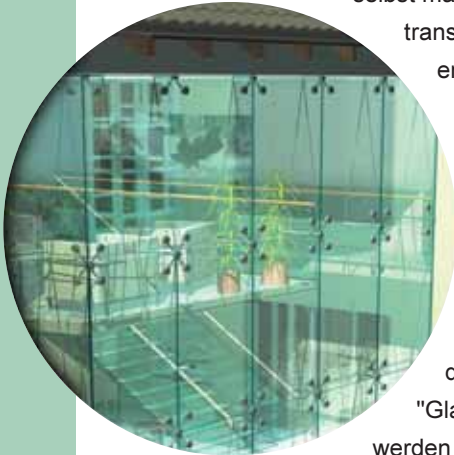
Ton. Seit kurzem sind neue

Gläser verfügbar, die durch eine spezielle

Beschichtung selbstreinigende Eigenschaften bei Regen aufweisen.

Auch in Brüstungen oder Geländern, Trennwänden oder

Glasvordächern bringen rahmenlose Glaselemente mit sparsamen, unauffälligen Punkthalterungen ihren optischen Reiz zur Geltung.

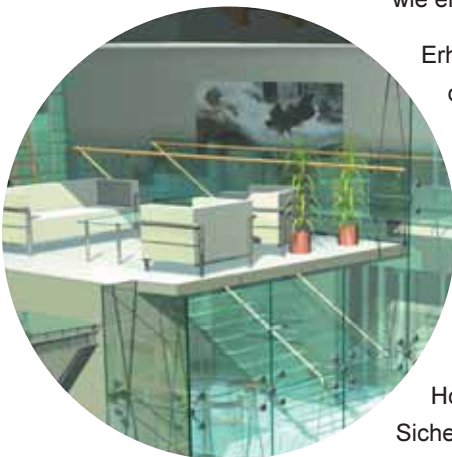


Vordächer, ¹² Brüstungen ¹³

Hauseingangsüberdachungen aus Glas bieten Witterungsschutz, ohne den Eingangsbereich in den Schatten zu stellen. Sie halten zwar den Regen ab, nicht jedoch das Tageslicht. Und auch nicht den Blick: daher wird die Hausfas-



sade optisch nicht durchbrochen. Solche Glasvordächer verleihen Eingangsbereichen den letzten Schliff – auf ebenso praktische wie elegante Weise.



Erhöhte Anforderungen an die Sicherheit wegen Absturzgefahr? Für Brüstungen aus Glas kein Problem.

Hochwertige Sicherheitsgläser für derartige Anwendungen

werden speziellen Tests unterzogen, die eine hohe Beständigkeit gegen thermische und mechanische Belastungen sicherstellen.

14 Ornamentglas, Sichtschutz

Für Einsatzbereiche, in denen Sichtschutz erwünscht ist, ohne auf Tageslicht zu verzichten, bietet sich Ornamentglas an: ein lichtdurchlässiges Glas mit Prägemustern auf der Oberfläche.

Dies mindert die klare Durchsicht in unterschiedlichem Maß, je nach Struktur

und Farbe des Glases, ohne dass das Tageslicht ausgeblendet wird. Manche Ornamentgläser wirken außerdem lichtlenkend, wovon vor allem dunkle Raumecken profitieren können.

Die Auswahl an Strukturen und Färbungen ist groß: Für jeden Geschmack und jede Stilrichtung findet sich ein passendes Modell.

Ornamentgläser sind schon lange beliebt für Badezimmerfenster, Brüstungen oder Lichtausschnitte in Haustüren, aber

wirken auch im Innenausbau sehr dekorativ, etwa als Glasinnentüren oder Trennwände.



Trennwände, 15 Innenliegende Jalousien 16

Raumteiler oder Trennwände schaffen Privatsphäre, wo sie notwendig ist – etwa in Großraumbüros, Wartezonen oder Besprechungsecken – und sorgen für sinnvolle Unterteilung in Wohnräumen.

Glas hat den Vorzug, gleichzeitig zu trennen und zu verbinden: Denn mit Trennwänden aus Ornament- oder Designglas bleibt auch der abgeteilte Bereich von Tageslicht erhellt, zugleich verleiht die Struktur bzw.



das Muster auf der Glasoberfläche den nötigen Sichtschutz – und zwar in variablem Maß, je nach gewähltem Dekor.



Eine originelle Entwicklung sind Isoliergläser mit Jalousien im Innern zwischen den Scheiben. Die Vorteile liegen auf der Hand: Stufenlose

Regelbarkeit sorgt jederzeit für das richtige Maß an

Licht und Sicht, und die Lage im Scheibenzwischenraum schützt die Lamellen vor Schmutz und Beschädigung. Die Gläser sind vor allem für den Sonnen- und Blendschutz sowie als variabler Sichtschutz gedacht.

17 Designglas

Glas dient nicht nur als transparente Trennwand zwischen Innen und Außen: Auch für die Gestaltung von

Innenräumen – als rahmenlose Innentür, Trennwand oder

Raumteiler – bietet es eine große Auswahl an Möglichkeiten.

Denn Glas lässt sich auf zahllose Weisen verändern und veredeln:

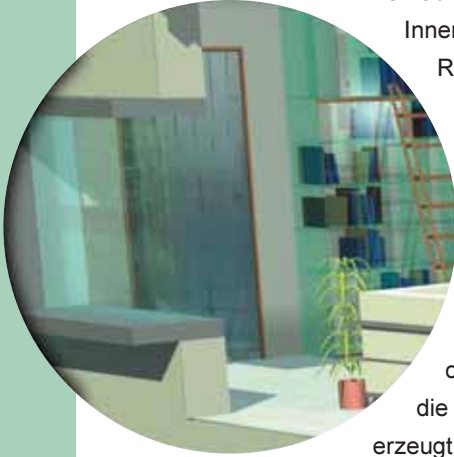
Durch Sandstrahlen oder Ätzen raunt man die Oberfläche auf und erzeugt einen interessanten

Matt-Effekt, durch Bedruckung mit Emailfarben kann man geometrische Muster, ja sogar Bilder dauerhaft auf das Glas bringen oder es ganzflächig mit einer edel glänzenden Schicht überziehen.

Zur Gestaltung oder Renovation denkmalgeschützter

Bauten bieten sich Antikgläser an: Sie werden nach traditionellen Verfahren hergestellt und weisen daher

die reizvollen Unregelmäßigkeiten der historischen Gläser auf.



Glastüren, ¹⁸ Ganzglasanlagen ¹⁹

Glastüren sind ein beliebtes Gestaltungsmittel im Innenausbau, in öffentlichen Gebäuden wie auch im privaten Bereich.

Diese Türen bestehen aus Sicherheitsglas und halten damit auch besonderen Belastungen stand. Auch Wohnräume ohne ausreichenden

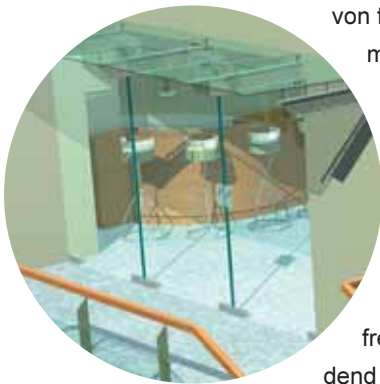
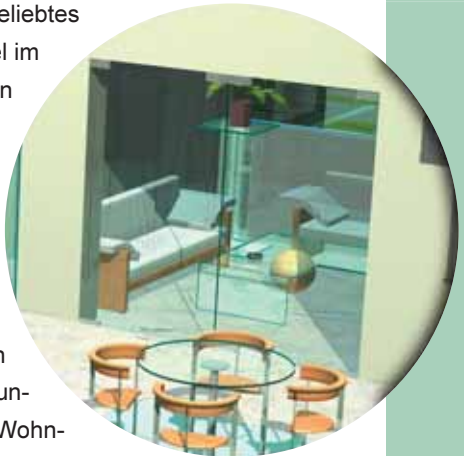
Tageslichteinfall oder mit nach Norden liegenden Fenstern können durch Glastüren mit Licht versorgt werden – und die Verwendung

von farbigem Glas, Ornament- oder Designglas erlaubt interessante Möglichkeiten der Gestaltung.

Eingangsbereiche mit Türanlagen aus Glas wirken hell, freundlich und einladend auf Besucher. Ganz-

glas-Portale sorgen nicht nur für

Witterungsschutz: Ihre Transparenz wirkt großzügig, schafft eine Verbindung zwischen Innen und Außen und spendet Tageslicht.



20 Glasduschen, Sanitärbereich



Auch in Badezimmer mit gehobener Ausstattung bringen Elemente aus Glas den letzten Schliff. So sorgen Ganzglas-Duschkabinen oder Duschtrennungen aus klarem, getöntem oder ornamentiertem Glas für ungetrübten Duschspaß – mit praktischen Vorzügen: Glas

ist pflegeleicht, abwaschbar und damit hygienisch, und da Sicherheitsglas zur Anwendung kommt, werden auch Bedenken bezüglich Glasbruch zerstreut. Übrigens kann man das Glas mit einer speziellen Beschichtung versehen, durch die das Wasser rasch und fast spurlos abläuft – so wird die Reinigung zum Kinderspiel.

Argumente, die auch für andere Anwendungen von Glas im Sanitärbereich gelten: So können Waschtische, Regalkonstruktionen, Trennwände oder Fußböden auf originelle und stilvolle Weise aus Glas gestaltet werden.

In Badezimmern wie in Wohnräumen dienen Spiegel ganz selbstverständlich zur Kontrolle des eigenen Äußeren. Doch damit sind ihre Einsatzmöglichkeiten bei weitem nicht erschöpft: Spiegel eignen sich auch als dekorative Gestaltungselemente. In verwinkelten Räumen hellen sie dunkle Nischen auf, sie lassen Räume optisch größer erscheinen, und bei der

Präsentation von Waren oder Auslagen haben sie eine klar wertsteigernde Wirkung.

Antikspiegel, heute umweltfreundlich hergestellt, entfalten ihre ästhetische Wirkung am besten in stilvollem Ambiente. Durch ein spezielles

Verfahren sehen diese Spiegel aus wie "natürlich gealtert". Sie sind in verschiedenen Farbtönen erhältlich.

Originell sind auch verspiegelte Ornamentgläser: Sie reflektieren das Licht gestreut und erhellen damit den Raum, ohne zu blenden.



22 Begehbares Glas, 24 Glasböden, Gebogenes Glas



Begehbare Gläser sind ein gestalterisches Highlight: Transparenz und Stabilität harmonisch vereint. Auf Bodenkontakt kann dabei verzichtet werden: Frei "schwebend", als Treppe oder Galerie, verfügen die Elemente über die notwendige

Tragkraft für alltägliche Belastungen. Auch als Fußbodenbelag ist Glas unschlagbar: ebenso elegant wie strapazierfähig und pflegeleicht – und ein Blickfang für Messe- oder Ausstellungsräume. Eine spezielle Beschichtung sorgt für die nötige Rutschhemmung.

Auch mit gebogenem Glas kann man elegante Akzente setzen: zum Beispiel in Eingangsbereichen, Brüstungen oder Schaufenstern.

Dabei lässt sich Glas in nahezu jede beliebige Form biegen, so dass die Verglasung sich harmonisch den baulichen Vorgaben anpasst.



Glasmöbel, Regale, Vitrinen ²⁴

Im Möbelbau ist Glas ein altbewährtes Material:

Vitrinen und Tischplatten zum Beispiel werden bereits seit

Jahrzehnten daraus gefertigt. Dabei

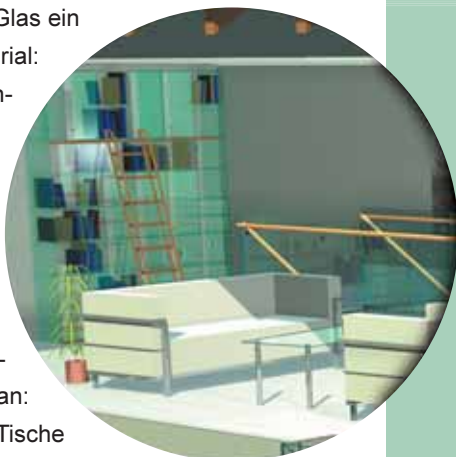
bietet sich Glas auch hervorragend

für andere Einrichtungsgegenstände an:

Regale, komplette Tische

oder HiFi-Möbel können aus

Glas hergestellt werden – serienmäßig oder als phantasievolle Einzelstücke.



Im Messebau oder für Verkaufsräume ist die Skala der Anwendungen noch breiter.

Dabei können alle Methoden der Glasveredelung zum Tragen kommen: Ornamentieren,

Ätzen, Sand-

strahlen, Emaillieren,

Verspiegeln – vom einfachen

Schaukasten bis zum raffinierten

Ensemble reicht die Palette der

Möglichkeiten.



Bauen Sie Ihr "Glashaus" – mit uns!

Haben wir Ihnen einen kleinen Einblick in die Vielfalt moderner Glasanwendungen geben können?

Vielleicht haben Sie ja schon ein konkretes Projekt vor Augen, bei dem Sie einige der Vorschläge verwirklichen können? Wenn Sie weitere Informationen wünschen – sprechen Sie uns an: Wir helfen Ihnen gerne!

Übrigens – die "Glashaus"-Ideen sind nicht nur für Neubauten interessant: Gerade im Bereich der Renovation und Modernisierung lassen sich mit Glas faszinierende Ideen verwirklichen. Das gilt vor allem für das "Energiesparen mit Glas": Wenn Sie Ihre veraltete Doppelverglasung gegen modernes Wärmedämmglas austauschen, senken Sie deutlich

Ihren Heizenergie-Verbrauch und steigern spürbar Ihren Wohnkomfort.



Informieren Sie sich:

Telefonhotline 0 18 05 - 289 000

oder im Internet unter

www.energiesparen-mit-glas.de!



Bundesverband Flachglas

Mülheimer Straße 1

D-53840 Troisdorf

Telefon: 0 22 41 / 87 27-0

Telefax: 0 22 41 / 87 27-10

e-Mail: info@bundesverband-flachglas.de

Internet: www.bundesverband-flachglas.de

Die Adressen unserer Mitglieder in Ihrer Nähe finden Sie
im Internet (Menüpunkt "Der Verband > Mitglieder")